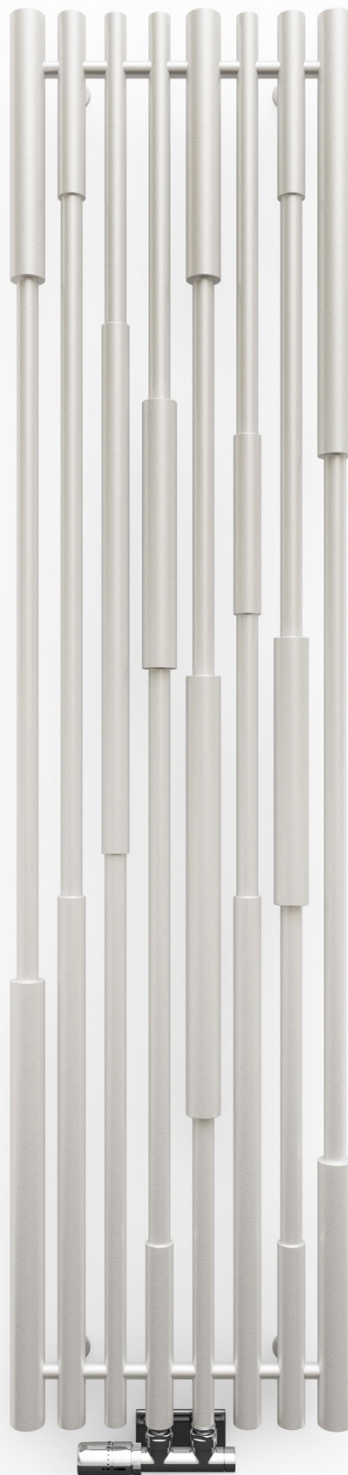


# Cane



**Cane** 1900↓ × 390↔ ZX  
Farbe: White Gold

Anschlussgarnitur: Set Thermostat Verbunddeckventil, recht, Chrom  
Abdeckblende, Chrom

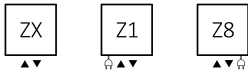


**TERMA**  
SINCE 1990

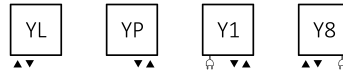




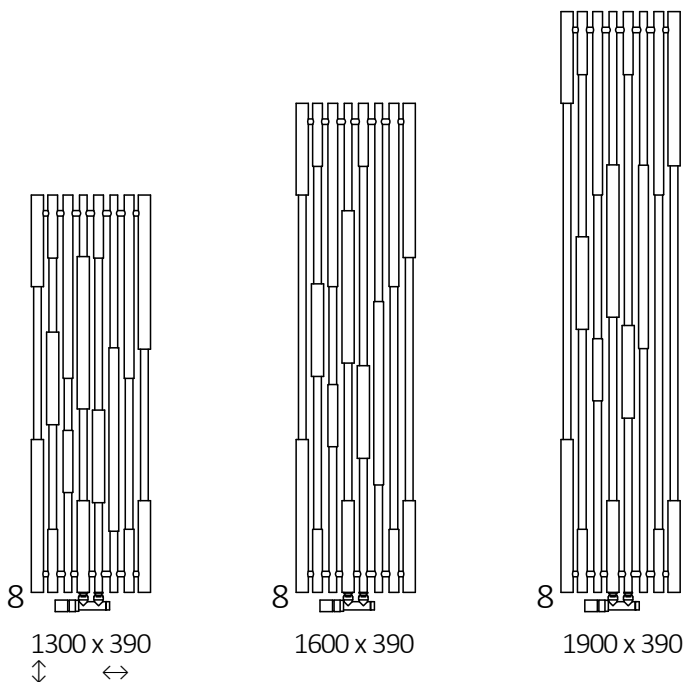
## Standard Anschlussstypen:



## Optionale Anschlussstypen:





## Verfügbare Größen:



## Technische Daten:

Betriebsdruck: 1000 kPa

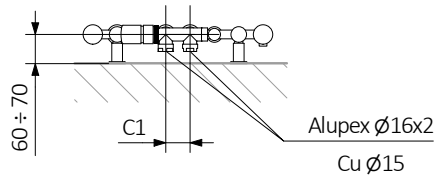
Maximale Betriebstemperatur: 95°C

A ↓ [mm]	B ↔ [mm]	C1 [mm]	75/65/20°C [W]	55/45/20°C [W]	 [W]	D [mm]	E [mm]	F [mm]	H [dm²]	 [kg]	Artikelnummer <small>Konfigurations code s. 5</small>
1300	390	50	569	300	600	250	1180	60	6,77	13,53	WGCAN130039
1600	390	50	670	354	800	250	1480	60	7,69	15,30	WGCAN160039
1900	390	50	768	405	800	250	1780	60	8,56	17,78	WGCAN190039

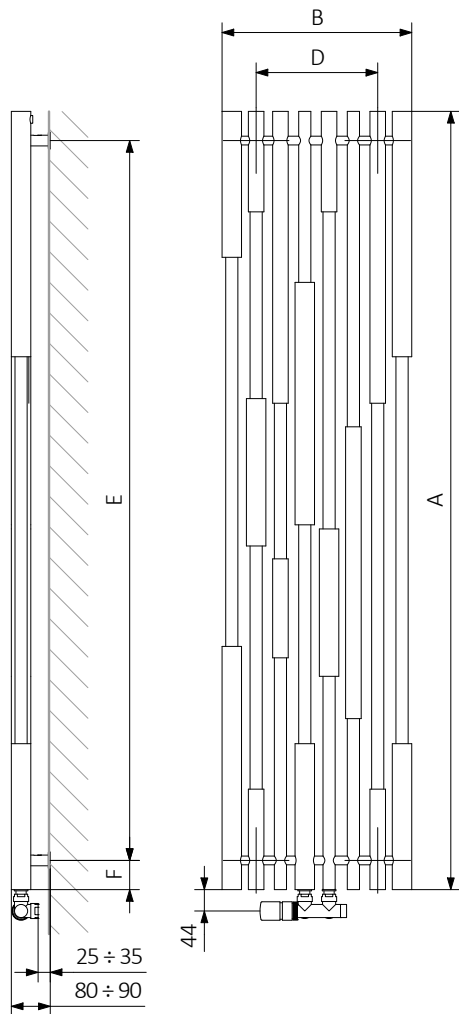
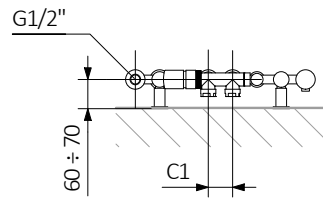


## Technische Zeichnung:

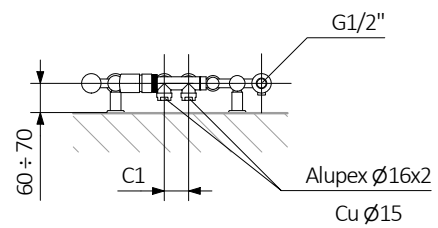
ZX



Z1



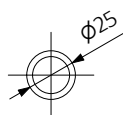
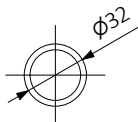
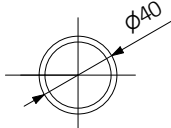
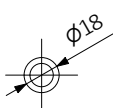
Z8



A – Höhe B – Breite C1-C5 – Anschlussabstand D – horizontaler Wandhalterungsabstand E – Vertikaler Wandhalterungsabstand F – Abstand von der Achse der unteren Wandhalterung bis Unterkante des Kollektors

**Kollektor:**

**Rohr:**





Die Tabellen auf den technischen Produkt-Datenblättern stellen Artikelnummern dar, welche die grundlegenden Informationen über die Produkte enthalten. Um die Eigenschaften eines Produktes zu präzisieren muss der Produktcode um einen Konfigurationscode ergänzt werden. Der Konfigurationscode muss nach dem Produktcode geschrieben werden, wie in nachfolgendem Beispiel:

## Aufbau des Konfigurationscodes für Wasser-Heizkörper

WGCAN130039

K916ZX

ARTIKELNUMMER  
(dargestellt in der Tabelle auf der Seite des Produktes)

KONFIGURATIONSCODE  
(von Hand zu ergänzen)

### Konfiguration

K 916 ZX

Verpackungscode

Farbcode

Anschlusscode

*K - karton*

## Epoxid-Grundierung

E – Der Code für die Epoxid-Grundierung steht an der Stelle für Nichtstandard-Codes.

WGCAN130039 K916ZX E — Nichtstandard-Codes



## Legende



Der Heizkörper ist auch als Wasserversion erhältlich.



Der Heizkörper ermöglicht den Anschluss an die Zentralheizungsanlage und den Anschluss einer elektrischen Heizpatrone.



Der Heizkörper ist in einer Elektroversion, befüllt mit einem Heizmedium und mit einer Heizpatrone ausgerüstet, erhältlich. Das Produkt ist werksseitig vorgetestet und einsatzbereit.



Standardvarianten der Anschlussstypen. Das Symbol zeigt wie Zu- und Rücklauf angeschlossen werden müssen sowie den Anschluss für den Thermostatkopf und die Heizpatrone, falls die Möglichkeit für die Montage besteht.



Empfohlene Leistung des Heizstabs für Elektro- und Wasser-/Elektroheizkörper.



Gewicht.



Kapazität.



Der Heizkörper ist auch in Chrom erhältlich.



Auswahl einer Farbe ohne zusätzliche Kosten.